

1日でできる家族葬をご希望のお客様のためのセレモールの新式場



セレモールの家族葬専用式場

錦着山
近く

家族葬ホールつなぐ ～栃木箱森店～

1日で出来る家族葬

個別相談会・式場見学会

ご来場
プレゼント

ご来場者
全員に!!

ティッシュ
ボックス
プレゼント!!

1日間の家族葬

36万円～

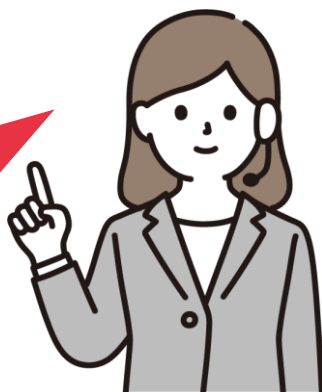
会員価格：39.6万円(税込)

家族葬ホールつなぐの式場見学！

開催日時 **1月 9** (火) **13** (土) **19** (金) **25** (木) **31** (水)

セレモールとちぎの家族葬専用式場「つなぐ」を知っていただくために、式場見学を承っております。葬儀のご相談、入会のお手続きも行っておりますので、お気軽にお越しくださいませ。

式を行っている場合、ご見学いただけないこともございます。電話で事前の確認をお勧めしております。その際は「つなぐの式場見学を希望」の旨をお伝えください。



資料請求はコチラ!!

役立つ
情報満載

簡単1分!
スマホの方は
こちらから↓



ACCESS MAP



家族葬ホールつなぐ

家族葬ホールつなぐ 栃木箱森店
〒328-0075
栃木市箱森町7-14



【運営法人】

セレモール

株式会社セレモール
〒328-0042
栃木市沼和田町5-27

家族葬ホールつなぐ

検索

TEL 0120-88-5847

〒328-0075 栃木県栃木市箱森町7-14

1日葬とは？

通夜を行わず、火葬の日に葬儀も行うご葬儀です。
「火葬ではお見送りをした感じがなく寂しいが、通常の葬儀にすると2日かかる。親族の負担を抑えながらしっかりと故人のお見送りがしたい」といったお悩みを抱えているご家族様に選ばれている葬儀形式です。

メリット

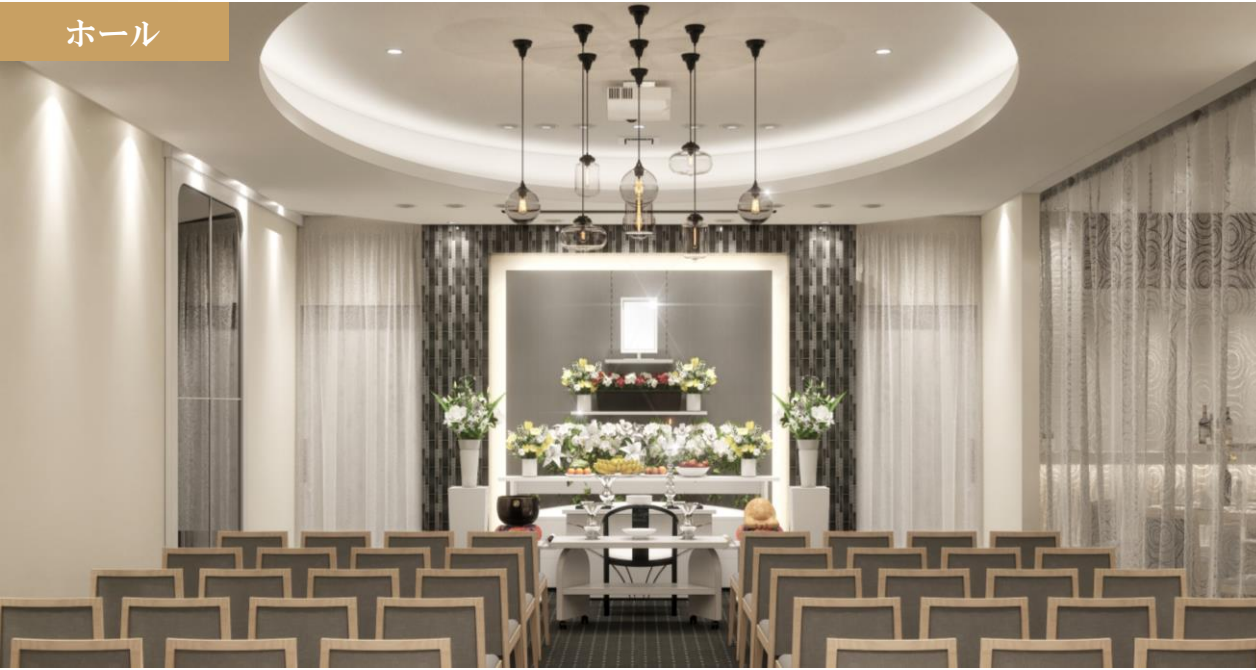
- ✓ お葬式の費用や時間を抑えられる
- ✓ 親族や参列者の負担を軽減できる

デメリット

- ✓ お別れの時間が2日葬よりも短くなる
- ✓ 葬儀後の弔問客が増える可能性がある

家族葬ホール「つなぐ」は1日に1組限定の式場としてご家族様だけでゆっくりとお過ごしいただける式場です

ホール



外観



会食室



1日間の家族葬

36
プラン



一般
価格

360,000円 (税抜)

396,000円 (税込)

会員に
なると

弔慰金36,000円
キャッシュバック!!

[プランに含まれるもの]



家族葬の流れ



会員募集

セレモールの会員制度 **if** セシモ会 について

セレモ会特典

- 1 ご自宅に自宅飾りをお飾りします
- 2 式場にお供物をお飾りします
- 3 花輪・盛籠・供物割引を致します

その他、お葬式“後”の特典も用意しております

If 共済特典

- 1 葬儀基本料金10%キャッシュバック
- 2 全国どこでも特典が受けられます
- 3 葬儀保険プランに加入が出来ます
- 4 ご葬儀の「生前予約が出来ます」

家族葬ホールつなぐ

家族葬ホールつなぐ 栃木箱森店

〒328-0075

栃木市箱森町7-14

TEL **0120-88-5847**

家族葬ホールつなぐ

検索

365日
24時間
対応

