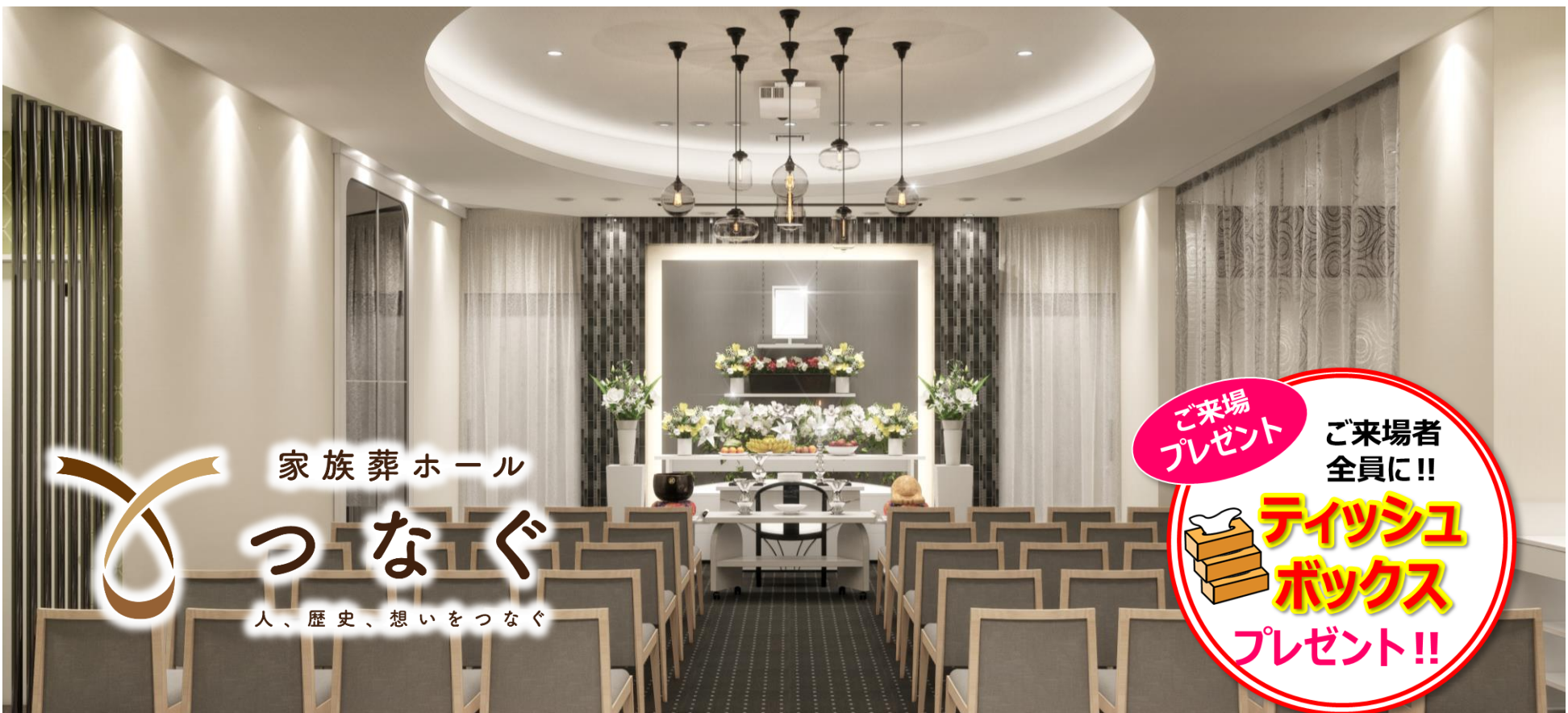


「人、歴史、想いをつなぐ」をコンセプトにしたセレモールの新式場

栃木市
箱森町に
OPEN

家族葬ホールつなぐ ～栃木箱森店～

家族葬相談&式場見学会



家族葬ホール
つなぐ
人、歴史、想いをつなぐ

ご来場
プレゼント
ご来場者
全員に!!
ティッシュ
ボックス
プレゼント!!

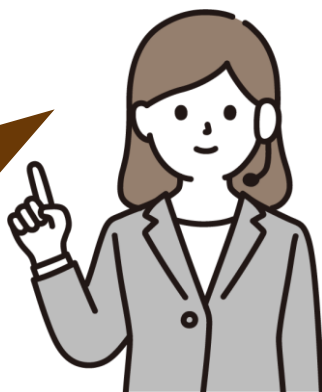
家族葬ホールつなぐの式場見学!

開催日時

11月4(金) 10(木) 16(水) 22(火) 27(日)

新しくOPENした家族葬専用式場「つなぐ」を知っていただくために、式場見学を承っております。葬儀のご相談、入会のお手続きも行っておりますので、お気軽にお越しくださいませ。

式を行っている場合、ご見学いただけないこともございます。電話で事前の確認をお勧めしております。その際は「つなぐの式場見学を希望」の旨をお伝えください。



資料請求はコチラ!!

役立つ
情報満載

簡単1分!
スマホの方は
こちらから↓



ACCESS MAP



家族葬ホールつなぐ

家族葬ホールつなぐ 栃木箱森店
〒328-0075
栃木市箱森町7-14



【運営法人】

セレモール

株式会社セレモール
〒328-0042
栃木市沼和田町5-27

TEL 0120-88-5847

家族葬ホールつなぐ

検索

〒328-0075 栃木県栃木市箱森町7-14

お客様の声を沢山反映してできたこだわりの家族葬ホールを一部ご紹介！

外観



ホール

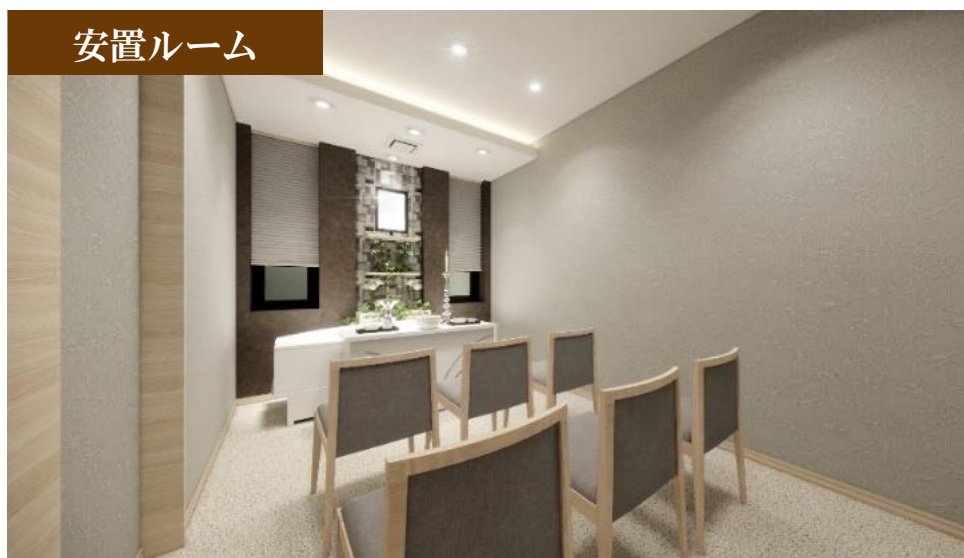


家族葬ホール「つなぐ」は故人様を中心に、「人、歴史、想いをつなぐ」をコンセプトとした家族葬ホールです。

故人様を偲ぶことをきっかけになかなか集まらない家族や親戚が集まり、人がつながる。故人様の一生を振り返る空間を作ること、その生きた歴史が後世につながる。故人様への感謝を伝える時間を作ること、その感謝の想いが故人様につながる。そのような、たくさんの「つながり」が生まれる温かみのある特別な空間です。

「みんな久しぶり！おじいちゃんもきっとみんなが集まった姿を見て喜んでよ！」
「おばあちゃんは、こんな人だったんだってまだ小さいこの子にもちゃんと伝えるね！」
「普段は素直になれなくてごめんね。ずっと大切に育ててくれてありがとう。」
そのような、ご家族毎のストーリーを是非描いてください。

安置ルーム



会食室



式場見学会当日はゆっくりと館内のご見学をいただけます。
お気軽にお越しくださいませ。

相談会 当日の流れ

ご連絡

24時間365日、お電話を受付けておりますので、お気軽にご連絡ください。

ご来館

相談会当日は10時から15時までの間、スタッフが常駐しておりますのでお気軽にご来館ください。

会館ご見学

なかなか見学をすることのできない会館の中をご見学いただけます。

ご相談会

専門のスタッフが、不安な点や疑問などをお伺いし、解消させていただきます。些細なことでもご質問ください。

