

# セレモールとちぎの 家族葬の相談会

事前相談会 & 見学会 開催日時

**無料**

相談会  
開催日時

7月 1 (金) 7 (木) 13 (水) 19 (火) 25 (月) 30 (土)

受付時間は10:00-15:00ですが、予約制とさせていただいておりますので、予め電話にてご連絡をお願いいたします。

お式の都合により、ご相談が困難な場合がございますので、**0120-88-5847**までお電話ください。  
また日時において時間の折り合いがつかない場合は、お客様のご都合の良い日時でご調整させていただきます。

相談会  
当日の流れ

ご連絡

24時間365日、お電話を受付けておりますので、お気軽にご連絡ください。

ご来館

相談会当日は10時から15時までの間、スタッフが常駐しておりますのでお気軽にご来館ください。

会館ご見学

なかなか見学をすることのできない会館の中をご見学いただけます。

ご相談会

専門のスタッフが、不安な点や疑問などをお伺いし、解消させていただきます。些細なことでもご質問ください。

お葬式の費用などが詳しく書かれた資料のご請求はこちら

役立つ情報が満載!

Webから資料請求をお申込みいただけます。

お申込みは簡単1分!  
スマホの方はこちらから→





「人、歴史、想いをつなぐ」をコンセプトにしたセレモールの新式場

2022年6月  
栃木市  
箱森町に  
待望の

# 家族葬専用式場 栃木箱森店

# GRAND OPEN



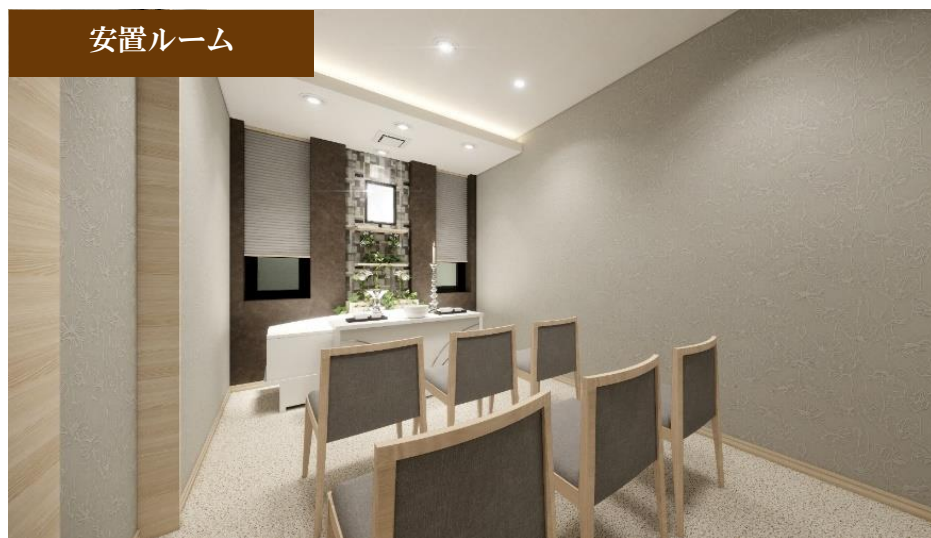
家族葬ホール  
**つなぐ**  
人、歴史、想いをつなぐ

家族葬ホール「つなぐ」は  
故人様を中心に、「人、歴史、想いをつなぐ」  
をコンセプトとした家族葬ホールです。

外観



安置ルーム



式場



会食室



 セレモールとちぎ

葬祭会館 セレモールとちぎ  
〒328-0042  
栃木市沼和田町5-27

 家族葬ホールつなぐ

家族葬ホールつなぐ 栃木箱森店  
〒328-0075  
栃木市箱森町7-14



TEL 0120-88-5847

〒328-0075 栃木県栃木市箱森町7-14